

DELAUNAY D. s.a.s.



MARINE & INDUSTRIE

MARINE & INDUSTRY

PRESSE-ETOUPE
ACCESSOIRES POUR
CABLES ELECTRIQUES

CABLE GLAND
ACCESSORIES FOR
ELECTRIC CABLES



NEW

ADDITIF AU CATALOGUE
EDITION 2012

www.presse-etoupe.com

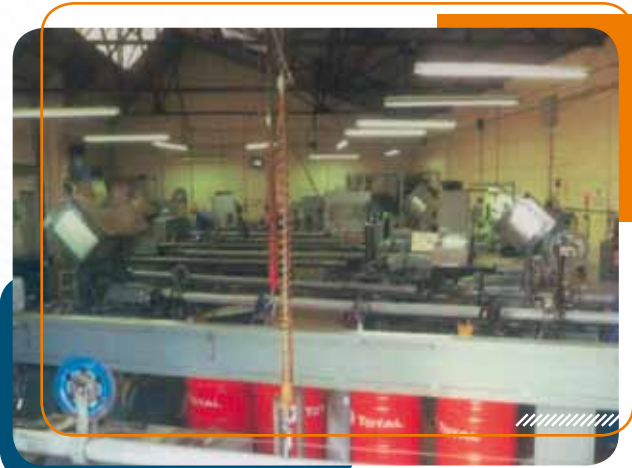
DELAUNAY s.a.s

Implantée à Bihorel en Seine-Maritime, la Société DELAUNAY fondée en 1985 est dirigée par Daniel DELAUNAY. 45 ans d'expérience dans le décolletage pour la fabrication de Presse-Étoupe et accessoires pour câbles électriques. La politique Qualité, le Service, et le Respect des délais de livraison sont les atouts majeurs de la société.

- Effectif de 8 personnes
- C.A. annuel : 2 millions d'euros
- 60 distributeurs en France

DELAUNAY, located in Bihorel in the Seine-Maritime, was founded in 1985 and is managed by Mr Daniel Delaunay. 45 years of experience in bar turning for the manufacture of Cable Glands and accessories for electrical cables. Our Quality policy, Service, and respect for delivery deadlines are the major assets of our company.

- Staff : 8 employees
- Annual turnover : 2 millions euros
- 60 distributors in France

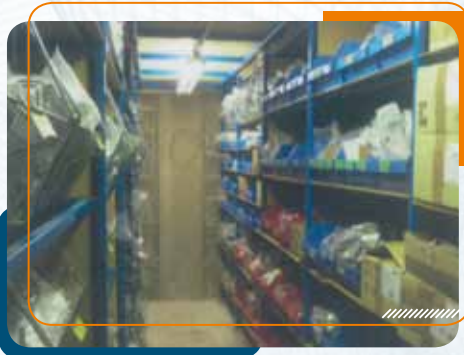


Moyens de production :

- 1 Tour automatique PF 80 Manurhin
- 3 Tours automatique PF 60 Manurhin
- 5 Tours automatique PF 42 Manurhin
- 2 Tours parallèle ø 160 Triumph
- 1 Tour semi-automatique
- 1 Tour à fileter
- 2 Fraiseuses, taraudeuse et perceuse

Production equipment:

- 1 Manurhin PF 80 Automatic Lathe
- 3 Manurhin PF 60 Automatic Lathes
- 5 Manurhin PF 42 Automatic Lathes
- 2 160-diameter Triumph Parallel Lathes
- 1 Semi-Automatic Lathe
- 1 Thread Lathe
- 2 Milling Machines, Tapping Machines and Drills



- Magasins de stockage Presse-étoupe
+ de 3000 références en stock
- Cable Gland Storage Warehouse
(+ 3,000 models in stock)



- 120 tonnes de laiton / ans
- Cable Gland Storage Warehouse



ACCESSOIRES PRESSE ETOUPE

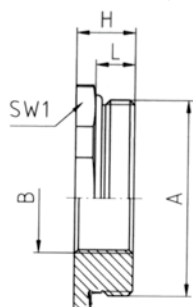
Adaptateurs, réducteurs, LONG en laiton nickelé, avec joint plat néoprène	5
Adaptateurs, amplificateurs, LONG en laiton, nickelé, avec joint plat néoprène	6
Kit d'adaptation, rondelles polyéthylène, rondelles laiton nickelé, pour montage des presse-étoupe PERFECT.....	7
Clé à douille standard et à hauteur réduite pour montage des presse-étoupe PERFECT.....	8
Emporte pièces de perçage, pour montage des presse-étoupe PERFECT, ISO 16 à ISO 63	9





ADAPTATEURS - RÉDUCTEURS - JOINTS PLATS POUR PRESSE ETOUPE À QUEUE LONGUE

FILETAGE EXTÉRIEUR MÉTRIQUE - FILETAGE INTÉRIEUR MÉTRIQUE
EN LAITON NICKELÉ, LIVRÉS AVEC UN JOINT PLAT EN NÉOPRÈNE MONTÉ



Réducteurs laiton nickelé, filetage extérieur **métrique**
et filetage intérieur **métrique** long avec joint plat néoprène.

Code article	Filetage extérieur A	Filetage intérieur B	6 pans s/plats (mm) - SW1	L - Longueur filetage extérieur (mm)	H - Hauteur totale (mm)
3275/L/JP	M 16 X 1,5	M 12 X 1,5	20	10	13
3276/L/JP	M 20 X 1,5	M 12 X 1,5	22	10	13
3277/L/JP	M 20 X 1,5	M 16 X 1,5	22	10	13
3278/L/JP	M 25 X 1,5	M 16 X 1,5	30	11	14
3279/J/JP	M 25 X 1,5	M 20 X 1,5	30	11	14
3280/J/JP	M 32 X 1,5	M 20 X 1,5	40	13	16
3281/J/JP	M 32 X 1,5	M 25 X 1,5	40	13	16
3282/J/JP	M 40 X 1,5	M 25 X 1,5	50	13	16
3283/J/JP	M 40 X 1,5	M 32 X 1,5	50	13	16
3284/J/JP	M 50 X 1,5	M 32 X 1,5	55	14	18
3285/J/JP	M 50 X 1,5	M 40 X 1,5	55	14	18
3286/J/JP	M 63 X 1,5	M 40 X 1,5	65	14	18
3287/J/JP	M 63 X 1,5	M 50 X 1,5	65	14	18

Joint plat néoprène, pour filetage métrique

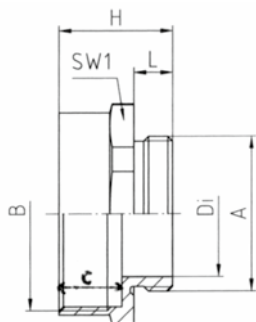


Filetage métrique	ø ext ø int x épaisseur
M 12	15 x 10 x 1,2
M 16	20 x 14 x 1,2
M 20	24 x 18 x 1,2
M 25	30 x 23 x 1,2
M 32	40 x 30 x 1,5
M 40	48 x 38 x 1,5
M 50	58 x 48 x 1,5
M 63	75 x 61 x 1,5



ADAPTATEURS - AMPLIFICATEURS - JOINTS PLATS POUR PRESSE ETOUPE À QUEUE LONGUE

FILETAGE EXTÉRIEUR MÉTRIQUE - FILETAGE INTÉRIEUR MÉTRIQUE
EN LAITON NICKELÉ, LIVRÉS AVEC UN JOINT PLAT EN NÉOPRÈNE MONTÉ



Amplificateurs laiton nickelé, filetage extérieur **métrique**
et filetage intérieur **métrique** long avec joint plat néoprène.

Code article	Filetage extérieur	Filetage intérieur	6 pans s/plats (mm) - SW1	L - Longueur filetage extérieur (mm)	C - Longueur filetage intérieur (mm)	H - Hauteur totale (mm)
3288/L/JP	M 12 X 1,5	M 16 X 1,5	20	10	13	26
3289/L/JP	M 16 X 1,5	M 20 X 1,5	24	10	13	26
3290/L/JP	M 20 X 1,5	M 25 X 1,5	30	10	14	27
3291/L/JP	M 25 X 1,5	M 32 X 1,5	40	11	16	30
3292/J/JP	M 32 X 1,5	M 40 X 1,5	50	13	16	32
3293/J/JP	M 40 X 1,5	M 50 X 1,5	55	13	17	33
3294/J/JP	M 50 X 1,5	M 63 X 1,5	65	14	17	33

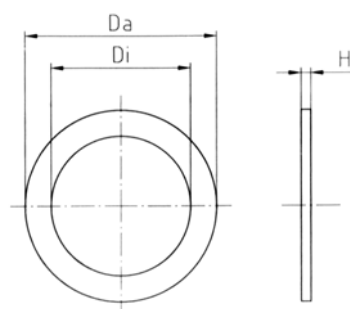
Joint plat néoprène, pour filetage métrique



Filetage métrique	ø ext	ø int	x épaisseur
M 12	15	10	x 1,2
M 16	20	14	x 1,2
M 20	24	18	x 1,2
M 25	30	23	x 1,2
M 32	40	30	x 1,5
M 40	48	38	x 1,5
M 50	58	48	x 1,5
M 63	75	61	x 1,5

KIT D'ADAPTATION RONDELLES POLYETHYLENE RONDELLES LAITON NICKELÉ

POUR MONTAGE DES PRESSE ETOUPE PERFECT
CEM LAITON NICKELÉ - ISO M12 À ISO M 63

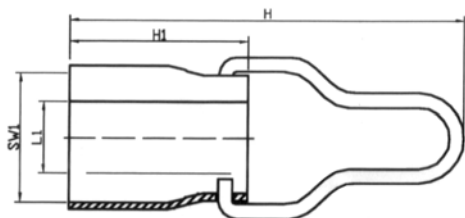


Code article Kit d'adaptation Rondelle polyethylene + Rondelle laiton	Code article Presse étoupe	Rondelles polyethylene Dimensions Da Di H	Rondelles laiton nickelé Dimensions Da Di H
RPL 51749	M 12 / 50749	ø 16 x ø 12 x 2 mm	ø 16 x ø 11,9 x 1 mm
RPL 51750	M 16 / 50750	ø 20 x ø 16 x 2 mm	ø 20 x ø 15,9 x 1 mm
RPL 51751	M 20 / 50751	ø 24 x ø 20 x 2 mm	ø 24,5 x ø 19,9 x 1 mm
RPL 51752	M 25 / 50752	ø 29 x ø 25 x 2 mm	ø 30,5 x ø 24,9 x 1 mm
RPL 51753	M 32 / 50753	ø 36 x ø 32 x 2 mm	ø 36 x ø 31,9 x 1 mm
RPL 51754	M 40 / 50754	ø 45 x ø 40 x 2 mm	ø 46 x ø 39,9 x 1 mm
RPL 51755	M 50 / 50755	ø 56 x ø 50 x 2 mm	ø 60 x ø 49,9 x 1 mm
RPL 51756	M 63 / 50756	ø 70 x ø 63 x 2 mm	ø 70 x ø 62,9 x 1 mm



CLÉ À DOUILLE

STANDARD ET À HAUTEUR RÉDUITE POUR MONTAGE PRESSE ETOUPE



Cette **clé à douille** en acier spécial est d'une grande maniabilité. Elle est fendue sur toute la longueur afin de pouvoir l'utiliser sur câble monté.

CLÉ STANDARD						CLÉ HAUTEUR RÉDUITE					
Code article	SW1 ø/PANS mm	L1 mm	H mm	H1 mm	cdt	Code article	SW1 ø/PANS mm	L1 mm	H mm	H1 mm	cdt
RSS14	14	9	170	60	1	RSS14/R	14	9	150	40	1
RSS15	15	9,5	170	60	1	RSS15/R	15	9,5	150	40	1
RSS17	17	10	170	60	1	RSS17/R	17	10	150	40	1
RSS19	19	11	170	60	1	RSS19/R	19	11	150	40	1
RSS20	20	12	170	60	1	RSS20/R	20	12	150	40	1
RSS22	22	13	170	60	1	RSS22/R	22	13	150	40	1
RSS24	24	15	170	60	1	RSS24/R	24	15	150	40	1
RSS27	27	17	170	60	1	RSS27/R	27	17	150	40	1
RSS29	29	18	170	60	1	RSS29/R	29	18	150	40	1
RSS30	30	18	170	60	1	RSS30/R	30	18	150	40	1
RSS33	33	21	170	60	1	RSS33/R	33	21	150	40	1
RSS34	34	22	170	60	1	RSS34/R	34	22	150	40	1
RSS36	36	23	170	60	1	RSS36/R	36	23	150	40	1
RSS40	40	27	210	100	1	RSS40/R	40	27	190	80	1
RSS42	42	28	210	100	1	RSS42/R	42	28	190	80	1
RSS43	43	30	210	100	1	RSS43/R	43	30	190	80	1
RSS46	46	31	210	100	1	RSS46/R	46	31	190	80	1
RSS50	50	32	210	100	1	RSS50/R	50	32	190	80	1
RSS53	53	34	210	100	1	RSS53/R	53	34	190	80	1
RSS55	55	35	210	100	1	RSS55/R	55	35	190	80	1
RSS57	57	36	210	100	1	RSS57/R	57	36	190	80	1
RSS60	60	38	210	100	1	RSS60/R	60	38	190	80	1
RSS64	64	40	210	100	1	RSS64/R	64	40	190	80	1
RSS65	65	43	210	100	1	RSS65/R	65	43	190	80	1

EMPORTE PIÈCES DE PERÇAGE

POUR MONTAGE DES PRESSE ETOUPE PERFECT
ISO M16 À ISO M 63



Taille PE	∅ Perçage	Épaisseur tôle acier	∅ Axe	Code fournisseur
M 16	16 mm	2 mm	∅ 9,5 mm	91016 PM
M 20	20 mm	2 mm	∅ 9,5 mm	91020 PM
M 25	25 mm	2 mm	∅ 9,5 mm	91025 PM
M 32	32 mm	2,5 mm	∅ 19 mm	91032 PM
M 40	40 mm	2,5 mm	∅ 19 mm	91040 PM
M 50	50 mm	2,5 mm	∅ 19 mm	91050 PM
M 63	63 mm	2,5 mm	∅ 19 mm	91063 PM

Vis ∅ 9,5 mm avec roulement à billes - code 91095 V

Vis ∅ 19 mm avec roulement à billes - code 91019 V



NOTES

.....

.....

.....

.....

.....

.....

.....

.....

.....

.....

.....

.....

.....

.....

.....

.....

.....

.....

.....

.....

.....

.....



Secteurs d'activités :

- Industrie électrique
- Construction navale militaire
- Bateaux de croisière
- Centrales nucléaires
- Ferroviaire
- Industrie automobile
- Industrie agroalimentaire
- Décolletage \varnothing 20 / \varnothing 140 sur plan

Sectors of activity:

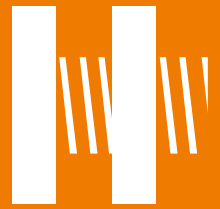
- Electrical Industry
- Military Naval Construction
- Cruise Ships
- Nuclear Power Stations
- Railway Transportation
- Motor Industry
- Food Processing Industry
- All metal turning diameter 20 to 140



Distributeur en France des produits JACOB GmbH depuis 1985
 French distributor of JACOB products GmbH since 1985



DELAUNAY D.s.a.s.



DELAUNAY D. s.a.s.

BUREAUX ET USINE :

6A, rue Faidherbe - BP 46 - 76420 BIHOREL

Tél. (33) 02 35 61 56 66

Fax (33) 02 35 61 51 21

E-mail : sa-delaunay.d@delaunay-d.fr