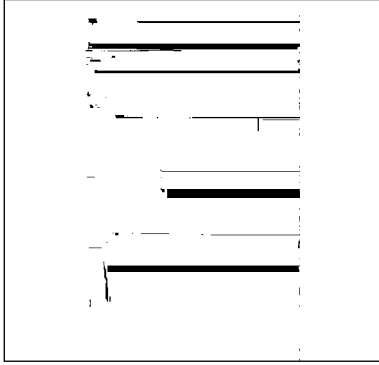




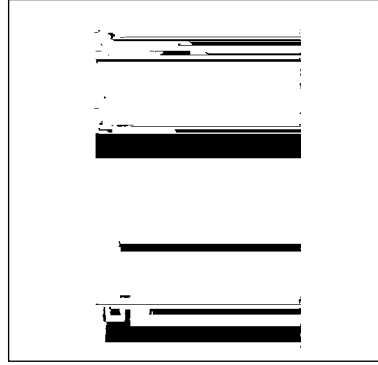
NORMES MN 823-C/MN 823-AI - ENTREES DE COFFRETS ET D'APPAREILS ELECTRIQUES

MN 823-C/MN 823-AI STANDARDS - BOX AND ELECTRICAL EQUIPMENT ENTRIES

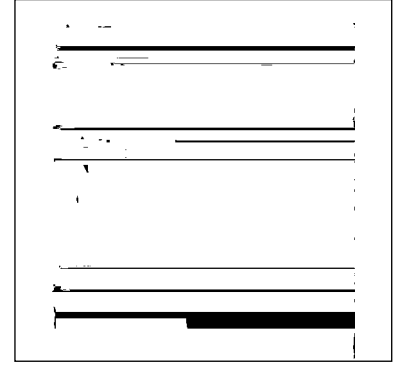
PRESSE-ETOUPE BV FB BS BB BP CABLE GLAND BV FB BS BB BP



BV - laiton - alu - inox *BV - brass - aluminium - stainless steel*
(BV long Y = 30 mm) *(BV long Y = 30 mm)*
FB - laiton *FB - brass*



BS - acier - laiton - inox
BS - steel - brass - stainless steel



BB - BP - laiton
BB - BP - brass

REFERENTIEL PRESSE-ETOUPE BV BV (long) BB BS norme MN 823-C													REFERENTIAL SYSTEM - CABLE GLAND BV BV (long) BB BS, MN 823-C standard	
Repère Identification	Capacité serrage Clamping capacity	A	B	C	D	E	F	G	J	K	L	Y	V/Pas V/thread	
1	7 - 12	12	14	24	40	5,5	5	53	27	30	6	15	17/150	
1 bis	2 - 8	12	14	24	40	5,5	5	53	27	30	6	15	17/150	
2	9 - 14,5	14,5	16,5	27	43	5,5	5	55	27	33	6	15	20/150	
3	14 - 19	19	21	32	45	5,5	5	57	29	38	6	15	24/150	
4	16 - 22,5	22,6	23	36	52	5,5	5	64	29	42	6	15	28/150	
5	22 - 28	28	30	42	58	5,5	6	70	37	48	7	15	35/150	
5 bis	18 - 24	28	30	42	58	5,5	6	70	37	48	7	15	35/150	
6	30 - 36	36	39	53	70	6,5	6	84	37	59	8	15	44/200	
6 bis	23 - 31	36	39	53	70	6,5	6	84	37	59	8	15	44/200	
7	37 - 42,5	42,5	44,5	59	77	6,5	6	92	37	65	8	15	50/200	
7 bis	32 - 39	42,5	44,5	59	77	6,5	6	92	37	65	8	15	50/200	

Nota : Sur demande chapeau hexagonal laiton pour BV - BV long - BB - BS - Sur demande PE BS Long. 110 mm - 160 mm - 210 mm
Note : On request brass hexagonal gland for BV - BV long - BB - BS

REFERENTIEL PRESSE-ETOUPE FB BP norme MN 823-AI													REFERENTIAL SYSTEM - CABLE GLAND BV BV (long) BB BS, MN 823-C standard	
Repère Identification	Capacité serrage Clamping capacity	A	B	C	D	E	F	G	J	K	L	Y	V/Pas V/thread	
4	40 - 46	46	48,5	64	86	7	8	100	37	66	8	17	56/200	
4 bis	35 - 42	46	48,5	64	86	7	8	100	37	66	8	17	56/200	
4 ter	28 - 36	46	48,5	64	86	7	8	100	37	66	8	17	56/200	
3	50 - 54	54	56,5	72	100	9	8	118	37	74	8	17	64/200	
3 bis	42 - 50	54	56,5	72	100	9	8	118	37	74	8	17	64/200	
3 ter	34 - 42	54	56,5	72	100	9	8	118	37	74	8	17	64/200	
2	59 - 66	66	68,5	86	110	9	8	130	38	86	10	17	76/300	
2 bis	53 - 60	66	68,5	86	110	9	8	130	38	86	10	17	76/300	
2 ter	46 - 54	66	68,5	86	110	9	8	130	38	86	10	17	76/300	
1	69 - 74	74	76,5	96	120	9	8	140	38	96	10	17	85/300	
1 bis	63 - 70	74	76,5	96	120	9	8	140	38	96	10	17	85/300	
1 ter	57 - 64	74	76,5	96	120	9	8	140	38	96	10	17	85/300	
0	76 - 84	84	86,5	106	140	11	8	164	38	106	10	19	95/300	
0 bis	73 - 80	84	86,5	106	140	11	8	164	38	106	10	19	95/300	
0 ter	66 - 74	84	86,5	106	140	11	8	164	38	106	10	19	95/300	

BV - laiton (à visser) BV - brass (screw type)



norme MN 823-C
MN 823-C standard

Repère Identification	Capacité serrage Clamping capacity	Code article Item number
1	7 - 12	1001
1 bis	2 - 8	1002
2	9 - 14,5	1003
3	14 - 19	1004
4	16 - 22,5	1005
5	22 - 28	1006
5 bis	18 - 24	1007
6	30 - 36	1008
6 bis	23 - 31	1009
7	37 - 42,5	1010
7 bis	32 - 39	1011

BV - laiton (queue 30 mm) BV - brass (30 mm tail end)



norme MN 823-C
MN 823-C standard

Repère Identification	Capacité serrage Clamping capacity	Code article Item number
1	7 - 12	1045
1 bis	2 - 8	1046
2	9 - 14,5	1047
3	14 - 19	1048
4	16 - 22,5	1049
5	22 - 28	1050
5 bis	18 - 24	1051
6	30 - 36	1052
6 bis	23 - 31	1053
7	37 - 42,5	1054
7 bis	32 - 39	1055

BV - alu AG5 oxydé (à visser) BV - AG5 anodized aluminium (screw type)



norme MN 823-C
MN 823-C standard

Repère Identification	Capacité serrage Clamping capacity	Code article Item number
1	7 - 12	1012
1 bis	2 - 8	1013
2	9 - 14,5	1014
3	14 - 19	1015
4	16 - 22,5	1016
5	22 - 28	1017
5 bis	18 - 24	1018
6	30 - 36	1019
6 bis	23 - 31	1020
7	37 - 42,5	1021
7 bis	32 - 39	1022

FB - laiton (à visser) FB - brass (screw type)



norme MN 823-Al
MN 823-Al standard

Repère Identification	Capacité serrage Clamping capacity	Code article Item number
4	40 - 46	1056
4 bis	35 - 42	1057
4 ter	28 - 36	1058
3	50 - 54	1059
3 bis	42 - 50	1060
3 ter	34 - 42	1061
2	59 - 66	1062
2 bis	53 - 60	1063
2 ter	46 - 54	1064
1	69 - 74	1065
1 bis	63 - 70	1066
1 ter	57 - 64	1067
0	76 - 84	1068
0 bis	73 - 80	1069
0 ter	66 - 74	1070

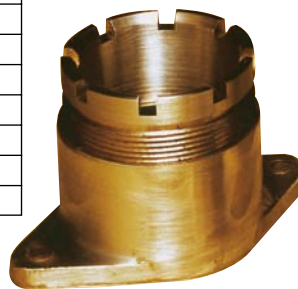
BB - laiton (à bride) BB - brass (flange type)



norme MN 823-C
MN 823-C standard

Repère Identification	Capacité serrage Clamping capacity	Code article Item number
1	7 - 12	1023
1 bis	2 - 8	1024
2	9 - 14,5	1025
3	14 - 19	1026
4	16 - 22,5	1027
5	22 - 28	1028
5 bis	18 - 24	1029
6	30 - 36	1030
6 bis	23 - 31	1031
7	37 - 42,5	1032
7 bis	32 - 39	1033

BP - laiton (à bride) BP - brass (flange type)



norme MN 823-Al
MN 823-Al standard

Repère Identification	Capacité serrage Clamping capacity	Code article Item number
4	40 - 46	1071
4 bis	35 - 42	1072
4 ter	28 - 36	1073
3	50 - 54	1074
3 bis	42 - 50	1075
3 ter	34 - 42	1076
2	59 - 66	1077
2 bis	53 - 60	1078
2 ter	46 - 54	1079
1	69 - 74	1080
1 bis	63 - 70	1081
1 ter	57 - 64	1082
0	76 - 84	1083
0 bis	73 - 80	1084
0 ter	66 - 74	1085

BS - acier/laiton (à souder) BS - steel/brass (for welding)



norme MN 823-C
MN 823-C standard

Repère Identification	Capacité serrage Clamping capacity	Code article Item number
1	7 - 12	1034
1 bis	2 - 8	1035
2	9 - 14,5	1036
3	14 - 19	1037
4	16 - 22,5	1038
5	22 - 28	1039
5 bis	18 - 24	1040
6	30 - 36	1041
6 bis	23 - 31	1042
7	37 - 42,5	1043
7 bis	32 - 39	1044

CLE à ERGOT articulée ADJUSTABLE PIN WRENCH

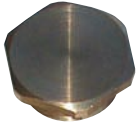


norme MN 823-Al
MN 823-Al standard

Repère Identification	Capacité serrage Clamping capacity	Code article Item number
BV 1-2-3	10 - 35	1086
BV 4-5-6	35 - 50	1087
BV7 FB4-3	50 - 80	1088
FB2-1-0	80 - 120	1089



BOM



Repère Identification	Code article Item number
BOM 1	1201
BOM 2	1202
BOM 3	1203
BOM 4	1204
BOM 5	1205
BOM 6	1206
BOM 7	1207

Bouchon d'obturation 6 pans en laiton pour presse-étoupe BV et BV long.

Brass hexagon cap nut for BV & BV long. Cable glands.

EC



Repère Identification	Code article Item number
EC 1	1208
EC 2	1209
EC 3	1210
EC 4	1211
EC 5	1212
EC 6	1213
EC 7	1214

Contre écrou à créneaux en laiton pour presse-étoupe BV et BV long.

Brass castle locknut or BV and BV long cable glands.

CH



Repère Identification	Code article Item number
CH 1	1215
CH 2	1216
CH 3	1217
CH 4	1218
CH 5	1219
CH 6	1220
CH 7	1221

Chapeau à créneaux en laiton pour presse-étoupe BV - BB - BS - BV long.

Brass castle gland for BV - BB - BS - BV long cable glands.

CH 6 pans

CH Hex



Repère Identification	Code article Item number
CH 1 6p	1222
CH 2 6p	1223
CH 3 6p	1224
CH 4 6p	1225
CH 5 6p	1226
CH 6 6p	1227
CH 7 6p	1228

Chapeau hexagonal en laiton pour presse-étoupe BV - BB - BS - BV long.

Brass hexagon gland for BV - BB - BS - BV long cable glands.

RS



Rondelle en laiton pour ancrage des

câbles à tresse dans les presse-étoupe BV - BB - BS - BV long.

Brass washer for braided cable anchoring in BV - BB - BS - BV long cable glands.

RS alu



Repère Identification	Code article Item number
RS 1	1236
RS 2	1237
RS 3	1238
RS 4	1239
RS 5	1240
RS 6	1241
RS 7	1242

Rondelle en AG5 pour ancrage des câbles à tresse dans les presse-étoupe BV AG5.

AG5 washers for anchoring braided cable in BV AGR marine cable glands.

RA



Repère Identification	Code article Item number
RA 4	1243
RA 3	1244
RA 2	1245
RA 1	1246
RA 0	1247

Rondelle en laiton pour ancrage des câbles à tresse dans les presse-étoupe Fb et Bp.

Brass washer for braided cable anchoring in Fb and Bp cable glands.

GR



Repère Identification	Code article Item number
GR 1	1248
GR 2	1249
GR 3	1250
GR 4	1251
GR 5	1252
GR 6	1253
GR 7	1254

Rondelle en laiton pour presse-étoupe BV - BV long - BB - BS

Brass washer for BV - BV long - BB - BS cable glands.

GB



Repère Identification	Code article Item number
GB 4	1255
GB 3	1256
GB 2	1257
GB 1	1258
GB 0	1259

Rondelle en laiton pour presse-étoupe FB - BP

Brass washer for FB - BP cable glands.

JL



Joint plat klingerseal pour

presse-étoupe BV - BV long - FB en laiton et BV AG5.

Flat klingerit seal for BV - BV long - FB in brass and BV AG5 cable glands.

JP



Joint plat en néoprène pour presse-étoupe BV - BV long laiton BV AG5.

Neoprene flat seal for BV - BV long brass BV AG5 cable glands.

Repère Identification	Code article Item number
JP 1	1272
JP 2	1273
JP 3	1274
JP 4	1275
JP 5	1276
JP 6	1277
JP 7	1278

RC.RB



Bague d'étanchéité en néoprène pour presse-étoupe BV - BV long - BB - BP - FB laiton - BS - BV AG5.

Neoprene sealing ring for BV long - BB - BP - FB brass - BS - BV AG5 cable glands.

Repère Identification	Code article Item number
RC 1	1279
RC 2	1280
RC 3	1281
RC 4	1282
RC 5	1283
RC 6	1284
RC 7	1285
RB 4	1286
RB 3	1287
RB 2	1288
RB 1	1289
RB 0	1290

JBB



Joint plat en néoprène pour presse-étoupe BB - BP

Flat neoprene seal for BB - BP cable glands.

Repère Identification	Code article Item number
JBB 1	1291
JBB 2	1292
JBB 3	1293
JBB 4	1294
JBB 5	1295
JBB 6	1296
JBB 7	1297
JBP 4	1298
JBP 3	1299
JBP 2	1300
JBP 1	1301
JBP 0	1302

RM



Rondelle de mise à la masse en laiton cadmié.

Cadmium plated brass earth washer.

Repère Identification	Code article Item number
RM 1	1303
RM 2	1304
RM 3	1305
RM 4	1306
RM 5	1307
RM 6	1308
RM 7	1309