

ACCESSOIRES LAITON-INOX

BRASS - STAINLESS STEEL ACCESSORIES



Ecrou CM 6 pans en laiton brut ou nickelé, filetage au pas électrique PG

CM hexagon nut in crude or nickel-plated brass, stainless steel, electrical thread

Norme : **NFC 68312** Standard : NFC 68312

Code article laiton brut <i>Item number Crude brass</i>	Code article laiton nickelé <i>Item number Nickel-plated brass</i>	Repère CM / Pg <i>Identification CM / Pg</i>	ø pans s/plats (mm) <i>Six-sided flats (mm)</i>	Epaisseur (mm) <i>Thickness (mm)</i>
3001	3014	CM 6/7	15	3
3002	3015	CM 8/9	19	3,5
3003	3016	CM 10/11	22	3,5
3004	3017	CM 12/13	24	3,5
3005	3018	CM 14/16	27	3,5
3006	3019	CM 18/21	32	4
3007	3020	CM 24/29	46	4
3008	3021	CM 30/36	55	4
3009	3022	CM 35/42	65	6
3010	3023	CM 40 48	70	6
3011	3024	CM 50/2"1/2	90	8
3012	3025	CM 60/3"	100	10
3013	3026	CM 80/4"	125	12

Ecrou 6 pans en laiton nickelé filetage PG

Hexagon nut in nickel-plated brass

Norme : **NFC 68312 - DIN 46320**

Standard : NFC 68312 - DIN 46320

Code article <i>Item number</i>	Filetage Pg <i>Thread Pg</i>	ø Pans s/plats (mm) <i>Six-sided flats (mm)</i>	Epaisseur (mm) <i>Thickness (mm)</i>
52107	7	15	2,8
52109	9	18	2,8
52111	11	21	3
52113	13	23	3
52116	16	26	3
52121	21	32	3,5
52129	29	41	4
52136	36	51	5
52142	42	60	5
52148	48 DIN	64	5,5

Ecrou 6 pans Inox PG

Hexagon nut in Stainless steel PG

+200°C

Code article <i>Item number</i>	Filetage Pg <i>Thread Pg</i>	ø Pans s/plats (mm) <i>Six-sided flats (mm)</i>	Epaisseur (mm) <i>Thickness (mm)</i>
3031	9	19	3
3032	11	22	3
3033	13	24	3
3034	16	27	3
3035	21	32	3,5
3036	29	41	4
3037	36	50	5



Ecrou 6 pans laiton brut ou nickelé, filetage au pas électrique PG

Hexagon nut in crude or nickel-plated brass, electrical thread

Norme : **NFC 68312 - DIN 46320** Standard : NFC 68312 - DIN 46320

Code article laiton brut <i>Item number Crude brass</i>	Code article laiton nickelé <i>Item number Nickel-plated brass</i>	Filetage Pg <i>Thread Pg</i>	6 pans s/plats (mm) <i>Six-sided flats (mm)</i>	Epaisseur (mm) <i>Thickness (mm)</i>
3301	3311	7	15	2,8
3302	3312	9	18	2,8
3303	3313	11	21	3
3304	3314	13	23	3
3305	3315	16	26	3
3306	3316	21	32	3,5
3307	3317	29	41	4
3308	3318	36	51	5
3309	3319	42	60	5
3310	3320	48	64	5,5

Ecrou 6 pans laiton nickelé, filetage MÉTRIQUE

Hexagon nut in nickel-plated brass, electrical thread

Norme : **EN 60423** - Standard : DIN 60423

Code article laiton nickelé <i>Item number Nickel-plated brass</i>	Filetage métrique <i>Metric thread</i>	6 pans s/plats (mm) <i>Six-sided flats (mm)</i>	Epaisseur (mm) <i>Thickness (mm)</i>
3110	M 12 x 1,5	15	2,8
3111	M 16 x 1,5	19	2,8
3112	M 20 x 1,5	24	3,0
3113	M 25 x 1,5	30	3,5
3114	M 32 x 1,5	36	4,0
3115	M 40 x 1,5	46	5,0
3116	M 50 x 1,5	60	5,0
3117	M 63 x 1,5	70	6,0

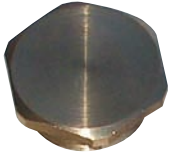


ACCESSOIRES LAITON

BRASS ACCESSORIES

Bouchon en laiton brut ou nickelé, filetage au pas électrique *Hexagon cap nut in crude or nickel-plated brass, electrical thread*

Norme : **NFC 68312 - DIN 40430** *Standard : NFC 68312 - DIN 40430*



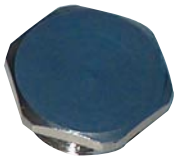
Code article laiton brut <i>Item number Crude brass</i>	Code article laiton nickelé <i>Item number Nickel-plated brass</i>	Filetage Pg <i>Thread Pg</i>	6 pans s/plats (mm) <i>Six-sided flats (mm)</i>	Longueur filetage (mm) <i>Thread length (mm)</i>
3401	3411	7	15	6,5
3402	3412	9	18	6,5
3403	3413	11	21	7
3404	3414	13	23	7
3405	3415	16	26	7
3406	3416	21	32	8
3407	3417	29	41	8,5
3408	3418	36	51	8,5
3409	3419	42	58	10
3410	3420	48	64	11

NOTA : Sur demande, filetage long **15 mm**
Sur demande, repère 2"1/2, 3", 4"

NOTE : 15 mm long thread available upon request.
identification 2"1/2, 3", 4" available upon request.

Bouchon en laiton nickelé, filetage ISO métrique *Hexagon cap nut in nickel-plated brass, ISO metric thread*

Norme : **EN 60423** *Standard : DIN 60423*



Code article laiton nickelé <i>Item number Nickel-plated brass</i>	Filetage métrique <i>Metric thread</i>	6 pans s/plats (mm) <i>Six-sided flats (mm)</i>	Longueur filetage (mm) <i>Thread length (mm)</i>
3430	M 12 x 1,5	15	8
3431	M 16 x 1,5	20	10
3432	M 20 x 1,5	24	10
3433	M 25 x 1,5	30	10
3434	M 32 x 1,5	41	10
3435	M 40 x 1,5	48	15
3436	M 50 x 1,5	58	15
3437	M 63 x 1,5	75	19
3438	M 75 x 1,5	90	24

Réducteurs en laiton brut ou nickelé, filetage au pas électrique *Reducers in crude or nickel-plated brass, electrical thread.*

Norme : **NFC 68312 - DIN 40430** *Standard : NFC 68312 - DIN 40430*

Code article laiton brut <i>Item number Crude brass</i>	Code article laiton nickelé <i>Item number Nickel-plated brass</i>	Réducteurs <i>Reducers</i>	6 pans s/plats (mm) <i>Six-sided flats (mm)</i>	Longueur filetage (mm) <i>Thread length (mm)</i>
3200	3218	R 9 x 7	16	5
3202	3220	R 11 x 7	20	6
3236	3243	R 13 x 7	22	6
3201	3219	R 11 x 9	20	6
3204	3222	R 13 x 9	22	6
3207	3225	R 16 x 9	24	6
3211	3229	R 21 x 9	30	7
3203	3221	R 13 x 11	22	6
3206	3224	R 16 x 11	24	6
3210	3228	R 21 x 11	30	7
3205	3223	R 16 x 13	24	6
3209	3227	R 21 x 13	30	7
3237	3244	R 29 x 13	40	8
3208	3226	R 21 x 16	30	7
3213	3231	R 29 x 16	40	8
3238	3245	R 36 x 16	48	8
3212	3230	R 29 x 21	40	8
3215	3233	R 36 x 21	48	8
3239	3246	R 48 x 21	64	10
3214	3232	R 36 x 29	48	8
3240	3247	R 42 x 29	58	10
3217	3235	R 48 x 29	64	10
3241	3248	R 42 x 36	58	10
3216	3234	R48 x 36	64	10
3242	3249	R 48 x 42	64	10



Amplificateurs en laiton brut ou nickelé, filetage au pas électrique *Enlargers in crude or nickel-plated brass, electrical thread.*

Norme : **NFC 68312** *Standard : NFC 68312*

Code article laiton brut <i>Item number Crude brass</i>	Code article laiton nickelé <i>Item number Nickel-plated brass</i>	Amplificateurs <i>Enlargers</i>	6 pans s/plats (mm) <i>Six-sided flats (mm)</i>	Longueur filetage (mm) <i>Thread length (mm)</i>
3501	3510	A 7 x 9	17	5
3502	3511	A 9 x 11	20	5
3519	3522	A 9 x 13	22	6
3503	3512	A 11 x 13	22	6
3504	3513	A 11 x 16	24	6
3505	3514	A 13 x 16	24	6
3506	3515	A 16 x 21	30	6
3507	3516	A 21 x 29	40	7
3508	3517	A 29 x 36	50	8
3520	3523	A 36 x 42	58	10
3509	3518	A 36 x 48	64	10
3521	3524	A 42 x 48	64	10



Adaptateurs laiton nickelé. Filetage extérieur **métrique** et filetage intérieur **PG**

Adaptater hexagonal fitting, brass nickel-plated with large metric external thread and small PG internal thread.



Code article laiton nickelé <i>Item number nickel-plated brass</i>	Filetage métrique extérieur <i>External metric Thread</i>	Filetage intérieur PG <i>Internal Thread PG</i>	6 pans sur plat (mm) <i>Six-sided flats (mm)</i>	Longueur filetage (mm) <i>Thread length (mm)</i>
3250	M 16 X 1,5	7	17	5
3251	M 20 X 1,5	9	22	6
3252	M 25 X 1,5	9	27	7
3253	M 25 X 1,5	11	27	7
3254	M 25 X 1,5	13	27	7
3255	M 32 X 1,5	13	34	8
3256	M 32 X 1,5	16	34	8
3257	M 32 X 1,5	21	34	8
3258	M 40 X 1,5	16	43	8
3259	M 40 X 1,5	21	43	8
3260	M 40 X 1,5	29	43	8
3261	M 50 X 1,5	21	55	9
3262	M 50 X 1,5	29	55	9
3263	M 50 X 1,5	36	55	9
3264	M 63 X 1,5	29	65	10
3265	M 63 X 1,5	36	65	10
3266	M 63 X 1,5	42	65	10

Adaptateurs laiton nickelé. Filetage extérieur **métrique** et filetage intérieur **PG**

Enlarging fitting, round, brass nickel-plated with small metric external thread and large PG internal thread.



Code article laiton nickelé <i>Item number nickel-plated brass</i>	Filetage métrique extérieur <i>External metric Thread</i>	Filetage intérieur PG <i>Internal Thread PG</i>	Ø extérieur (mm) <i>Outer Ø (mm)</i>	Longueur filetage (mm) <i>Thread length (mm)</i>
3267	M 12 X 1,5	9	17	5
3268	M 16 X 1,5	11	20	5
3269	M 20 X 1,5	16	24	6
3270	M 25 X 1,5	21	30	7
3271	M 32 X 1,5	29	39	8
3272	M 40 X 1,5	36	50	8
3273	M 50 X 1,5	42	57	9
3274	M 63 X 1,5	48 DIN	64	9

Réducteurs laiton nickelé. Filetage extérieur **métrique** et filetage intérieur **métrique**

Reducing fitting, knurled brass nickel-plated with large metric external thread and small metric internal thread.

Code article laiton nickelé <i>Item number nickel-plated brass</i>	Filetage extérieur métrique <i>External Thread metric</i>	Filetage intérieur métrique <i>Internal metric Thread</i>	Ø extérieur (mm) <i>Outer Ø (mm)</i>	Longueur filetage (mm) <i>Thread length (mm)</i>
3275	M 16 X 1,5	M 12 X 1,5	20	6
3276	M 20 X 1,5	M 12 X 1,5	24	6
3277	M 20 X 1,5	M 16 X 1,5	24	6
3278	M 25 X 1,5	M 16 X 1,5	30	7
3279	M 25 X 1,5	M 20 X 1,5	30	7
3280	M 32 X 1,5	M 20 X 1,5	40	8
3281	M 32 X 1,5	M 25 X 1,5	40	8
3282	M 40 X 1,5	M 25 X 1,5	50	8
3283	M 40 X 1,5	M 32 X 1,5	50	8
3284	M 50 X 1,5	M 32 X 1,5	55	9
3285	M 50 X 1,5	M 40 X 1,5	55	9
3286	M 63 X 1,5	M 40 X 1,5	65	10
3287	M 63 X 1,5	M 50 X 1,5	65	10



Amplificateurs laiton nickelé. Filetage extérieur **métrique** et filetage intérieur **métrique**

Enlarging fitting with hexagon, brass nickel-plated with small metric external thread and large metric internal thread

Code article laiton nickelé <i>Item number nickel-plated brass</i>	Filetage métrique extérieur <i>External metric Thread</i>	Filetage intérieur métrique <i>Internal metric Thread</i>	6 pans sur plat (mm) <i>Six-sided flats (mm)</i>	Longueur filetage (mm) <i>Thread length (mm)</i>
3288	M 12 X 1,5	M 16 X 1,5	18	5
3289	M 16 X 1,5	M 20 X 1,5	22	5
3290	M 20 X 1,5	M 25 X 1,5	27	6
3291	M 25 X 1,5	M 32 X 1,5	34	7
3292	M 32 X 1,5	M 40 X 1,5	42	8
3293	M 40 X 1,5	M 50 X 1,5	52	8
3294	M 50 X 1,5	M 63 X 1,5	65	9



Adaptateurs laiton nickelé. Filetage extérieur **PG** et filetage intérieur **métrique**

Adaptater hexagonal with Pg external thread and metric internal thread, brass nickel electroplated

Code article laiton nickelé <i>Item number nickel-plated brass</i>	Filetage extérieur PG <i>External Thread Pg</i>	Filetage intérieur métrique <i>Internal metric Thread</i>	6 pans sur plats (mm) <i>Six-sided flats (mm)</i>	Longueur filetage (mm) <i>Thread length (mm)</i>
30712	7	M 12 X 1,5	20	6
30916	9	M 16 X 1,5	24	6,5
31116	11	M 16 X 1,5	24	6,5
31320	13	M 20 X 1,5	30	7
31620	16	M 20 X 1,5	30	7
31625	16	M 25 X 1,5	39	8
32125	21	M 25 X 1,5	39	8
32132	21	M 32 X 1,5	50	9
32940	29	M 40 X 1,5	50	9
33650	36	M 50 X 1,5	57	10
34263	42	M 63 X 1,5	57	10



ACCESSOIRES DIVERS

VARIED ACCESSORIES

BAGUE D'ÉTANCHÉITÉ MULTICÂBLES pour presse-étoupe Perfect, laiton et polyamide

Multi-cable sealing ring for PERFECT cable gland, brass and polyamide. (-30°C+100°C)

Filetage Pg Thread Pg

Code article Item number	Désignation Description	Code article Item number	Désignation Description
7923	Bague PG 09 - 2 trous x 3 mm	7910	Bague PG 16 - 3 trous x 5 mm
7924	Bague PG 09 - 3 trous x 2 mm	7930	Bague PG 16 - 3 trous x 6 mm
7925	Bague PG 09 - 4 trous x 2 mm	7911	Bague PG 16 - 3 trous x 6,5 mm
7926	Bague PG 09 - 4 trous x 3 mm	7931	Bague PG 16 - 4 trous x 4 mm
7901	Bague PG 11 - 2 trous x 4 mm	7912	Bague PG 16 - 4 trous x 5 mm
7927	Bague PG 11 - 2 trous x 4,5 mm	7913	Bague PG 16 - 4 trous x 6 mm
7902	Bague PG 11 - 3 trous x 4 mm	7914	Bague PG 16 - 5 trous x 4 mm
7903	Bague PG 11 - 3 trous x 5 mm	7915	Bague PG 21 - 2 trous x 7 mm
7928	Bague PG 13 - 2 trous x 4,5 mm	7916	Bague PG 21 - 2 trous x 8 mm
7929	Bague PG 13 - 2 trous x 5 mm	7917	Bague PG 21 - 2 trous x 9 mm
7904	Bague PG 13 - 2 trous x 6 mm	7918	Bague PG 21 - 3 trous x 7 mm
7905	Bague PG 13 - 3 trous x 4 mm	7919	Bague PG 21 - 3 trous x 8 mm
7906	Bague PG 13 - 3 trous x 5 mm	7920	Bague PG 21 - 4 trous x 7 mm
7907	Bague PG 16 - 2 trous x 4 mm	7921	Bague PG 29 - 5 trous x 8,5 mm
7908	Bague PG 16 - 2 trous x 6 mm	7922	Bague PG 29 - 8 trous x 5 mm
7909	Bague PG 16 - 3 trous x 4 mm	7932	Bague PG 29 - 6 trous x 5 mm



Filetage Métrique Thread metric - PERFECT polyamide. (-30°C+100°C)

Code article Item number	Désignation Description	Code article Item number	Désignation Description
8901	Bague M 12 - 4 x 3 mm	8934	Bague M 25 - 6 x 4 mm
8911	Bague M 16 - 2 x 4 mm	8941	Bague M 32 - 4 x 8 mm
8921	Bague M 20 - 2 x 6 mm	8942	Bague M 32 - 6 x 6 mm
8922	Bague M 20 - 4 x 5 mm	8951	Bague M 40 - 4 x 10 mm
8931	Bague M 25 - 2 x 6 mm	8952	Bague M 40 - 5 x 8,5 mm
8932	Bague M 25 - 3 x 7 mm	8953	Bague M 40 - 8 x 6,5 mm
8933	Bague M 25 - 4 x 6,5 mm		Sur demande : autres diamètres



Bague réductrice néoprène en 2 parties pour PERFECT métrique

(série 50600 et 50900)

Reducing sealing insert for PERFECT cable glands made of neoprene.
From size M 16 on in two parth



Code article Item number	Filetage métrique Thread metric	Ø intérieur (mm) Diameter internal (mm)	Hauteur (mm) Height (mm)
7933	M 12 X 1,5	5	6,5
7934	M 16 X 1,5	6	8
7935	M 20 X 1,5	8	8,5
7936	M 25 X 1,5	12	10
7937	M 32 X 1,5	16	13,5
7938	M 40 X 1,5	21	16
7939	M 50 X 1,5	27	18
7940	M 63 X 1,5	34	19

Bague réductrice néoprène pour PERFECT PG

Reducing sealing insert for PERFECT cable glands made of neoprene.



Code article Item number	Filetage PG Thread Pg	Ø intérieur (mm) Diameter internal (mm)	Hauteur (mm) Height (mm)
7950	PG 7	5,3	6,5
7951	PG 9	6,3	7,5
7952	PG 11	7,3	8,5
7953	PG 13	9,3	8,5
7954	PG 16	12,8	9
7955	PG 21	16,3	11
7956	PG 29	20,8	14
7957	PG 36	26	17,5
7958	PG 42	31	19
7959	PG 48	35	16,5

Bague d'étanchéité universelle avec prédécoupes multiples en néoprène (-30°C +100°C).

Universal sealing ring with multiple neoprene pre-cut sections (-30°C +100°C).



Code article Item number	Pg	Ø extérieur (mm) External diameter (mm)	Ø intérieur (mm) Internal diameter (mm)	Épaisseur (mm) Thickness (mm)
7801	9	13,5	5 x 7 x 10	5,5
7802	11	16,5	7 x 10 x 12	6
7803	13	18,5	7 x 10 x 12	6
7804	16	20,5	7 x 10 x 12 x 15	7,5
7805	21	26	10 x 13 x 16 x 19	8
7806	29	35	18 x 21 x 24 x 27	9,5
7807	36	45	24 x 27 x 30 x 33	12
7808	42	52	30 x 33 x 36 x 39	14
7809	48	57	36 x 39 x 42 x 45	14



PG

Obtrateur polyamide pour presse-étoupe PERFECT (-30°C +100°C)

Plug in polyamide for PERFECT cable gland



MÉTRIQUE

Code article Pg Pg Item number	Pg
7714	PE 7 / VPA 1
7715	PE 9 / VPA 2
7716	PE 11 / VPA 3
7717	PE 13 / VPA 4
7718	PE 16 / VPA 5
7719	PE 21 / VPA 6
7720	PE 29 / VPA 7
7721	PE 36
7722	PE 42
7723	PE 48

Code article Métrique Metric Item number	Repère Identification
7740	GRIS M 12 x 1,5 DM-12 VPA
7741	GRIS M 16 x 1,5 DM-16 VPA
7742	GRIS M 20 x 1,5 DM-20 VPA
7743	GRIS M 25 x 1,5 DM-25 VPA
7744	GRIS M 32 x 1,5 DM-32 VPA
7745	NOIR M 40 x 1,5 DM-40 VPA
7746	NOIR M 50 x 1,5 DM-50 VPA
7747	NOIR M 63 x 1,5 DM-63 VPA
7741/N	M 16 x 1,5 laiton

Rondelle d'obturation pour presse-étoupe en polyamide et laiton.

Blanking disk for polyamide and brass cable gland (-30°C +90°C)



Code article Pg Pg Item number	Pg
7701	PE 7
7702	PE 9
7703	PE 11
7704	PE 13
7705	PE 16
7706	PE 21
7707	PE 29
7708	PE 36
7709	PE 42
7710	PE 48
7711	PE 2" 1/2
7712	PE 3"
7713	PE 4"

Code article Métrique Metric Item number	Repère Identification
7750	M 12 x 1,5
7751	M 16 x 1,5
7752	M 20 x 1,5
7753	M 25 x 1,5
7754	M 32 x 1,5
7755	M 40 x 1,5
7756	M 50 x 1,5
7757	M 63 x 1,5

ACCESSOIRES DIVERS

VARIED ACCESSORIES

Joint plat néoprène, silicone, pour filetage électrique.

Neoprene flat seal, silicone, for electrical thread.



Code article néoprène <i>Item number neoprene</i>	Code article Silicone <i>Item number Silicone</i>	Filetage Pg <i>Thread Pg</i>	Ø ext. x Ø int. x épais. (mm) <i>Ext. Diam. x Int. Diam. x Thickness (mm)</i>
3601	7401	7	17x11,3x1,2
3602	7402	9	20x14x1,2
3603	7403	11	23x17x1,2
3604	7404	13	25x19x1,2
3605	7405	16	27x21x1,2
3606	7406	21	34x27x1,5
3607	7407	29	45x35x1,5
3608	7408	36	56x45x1,5
3609	7409	42	67x52x1,5
3610	7410	48	72x58x1,5
3611	7411	2" 1/2	82x72x1,5
3612	7412	3"	105x85x2,5
3613	7413	4"	130x110x2,5

Joint plat néoprène, pour filetage métrique. Neoprene flat seal for metric thread



Code article <i>Item number</i>	Filetage métrique <i>Metric thread</i>	Ø ext. x Ø int. x épais. (mm) <i>Ext. Diam. x Int. Diam. x Thickness (mm)</i>
3614	M 12	15 x 10 x 1,2
3615	M 16	20 x 14 x 1,2
3616	M 20	24 x 18 x 1,2
3617	M 25	30 x 23 x 1,2
3618	M 32	40 x 30 x 1,5
3619	M 40	48 x 38 x 1,5
3620	M 50	58 x 48 x 1,5
3621	M 63	75 x 61 x 1,5
3622	M 75	90 x 73 x 1,5

Rondelle de pression en acier zingué. Pressure washer in zinc-plated steel



Code article <i>Item number</i>	Pg	Ø extérieur (mm) <i>External diameter (mm)</i>	Ø intérieur (mm) <i>Internal diameter (mm)</i>	Épaisseur (mm) <i>Thickness (mm)</i>
79010	7	11	8	0,8
79020	9	13,5	10	0,8
79030	11	17	12	0,8
79040	13	18,5	14	0,8
79050	16	20,5	16	0,8
79060	21	26	21	0,8
79070	29	35	27	1
79080	36	45	34	1
79090	42	52	39	1,5
79100	48	57	46	1,5
79110	2" 1/2	71	54	2
79120	3"	84	64	2
79130	4"	109	84	2

Bague d'étanchéité en néoprène, silicone, pour PE, CM et N.

Sealing ring in neoprene, silicone for CM and N cable glands.

Code article néoprène <i>Item number neoprene</i>	Code article Silicone <i>Item number silicone</i>	Repère type de PE <i>Cable gland type Identification</i>
7601	7501	7 / CM 6
7602	7502	9 / CM 8
7603	7503	11 / CM 10
7604	7504	13 / CM 12
7605	7505	16 / CM 14
7606	7506	21 / CM 18
7607	7507	29 / CM 24
7608	7508	36 / CM 30
7609	7509	42 / CM 35
7610	7510	48 / CM 40
7611	7511	2" 1/2
7612	7512	3"
7613	7513	4"



Joint torique en perbunan : résistant à l'huile

Température : -30° C +100° C

O-ring in perbunan : oil resistant

Temperature : -30° C +100° C

Code article <i>Item number</i>	Filetage Pg <i>Thread Pg</i>	Ø ext. x Ø int. x ép. <i>Ext. Diam. x Int. Diam. x Thickness (mm)</i>
7514	7	13x10x1,5
7515	9	17x13x2
7516	11	21x16x2
7517	13	22x18x2
7518	16	24x20x2
7519	21	28x24x2
7520	29	37x33x2
7521	36	47x42x2,5
7522	42	53x48x2,5
7523	48	60x54x3

Code article <i>Item number</i>	Filetage Métrique <i>Metric Thread</i>	Ø ext. x Ø int. x ép. <i>Ext. Diam. x Int. Diam. x Thickness (mm)</i>
7530	M 12	12x9x1,5
7531	M 16	16x13x1,5
7532	M 20	21x18x1,5
7533	M 25	25x21x2
7534	M 32	34x29x2,5
7535	M 40	41x37x2
7536	M 50	52x47x2,5
7537	M 63	66x60x3

